

## PONEDELJEK, 6. 4. 2020

**MAT – Par, ni par**

**SPO – Skica ali maketa**

**GUM – Bim bum**

**SLJ – Vabilo**

**SLJ – Vabilo**

**ŠPO – Gimnastične vaje**

Pozdravljeni v nov teden.

Ponedeljki so naporni pa začnimo z gibanjem.

### ŠPO – Gimnastične vaje

Udobno se obleci, pripravite si toliko prostora, da bi lahko na tla razgrnili veliko kopalno brisačo. A potrebujete le manjšo brisačko. Pa začnimo z Minko.

<https://video.arnes.si/portal/asset.zul?id=vQTNgUToUw8LyMvM5pYutbn1&fbclid=IwAR1YMoict I74mZ55wm-aPNqGzY2Wv-fqfo1IXooBJogW6jK9T0dB6NX4M>

Obvezno, če imate možnost še tekanje po stopnicah, igre z žogo – nogomet, košarka, rokomet, odbojka ali namizni tenis, badminton, tenis ob steno, pa še skoki s kolenico, kotaljenje in plazenje po travi, plezanje po drevesih... Seveda z dovoljenjem staršev.

V kolikor si doma razgibalne vaje kot v šoli in vaje za moč, kot so stopanje na stol, trebušnjaki, supermen, počepi, poskoki ter spretnostne vaje: kotaljenje, plazenje, poskoki na eni nogi, ritensko...

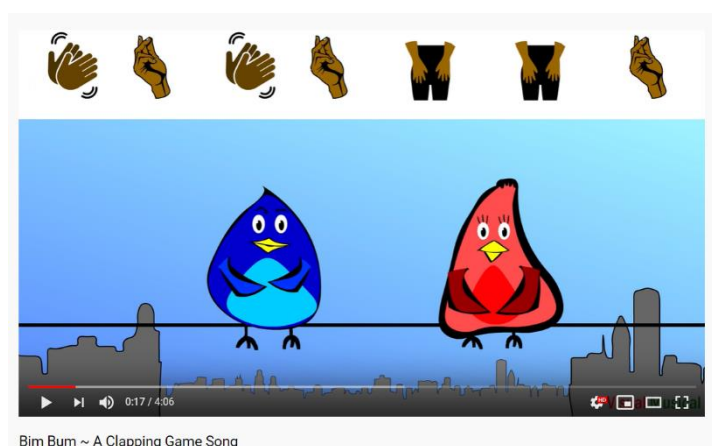
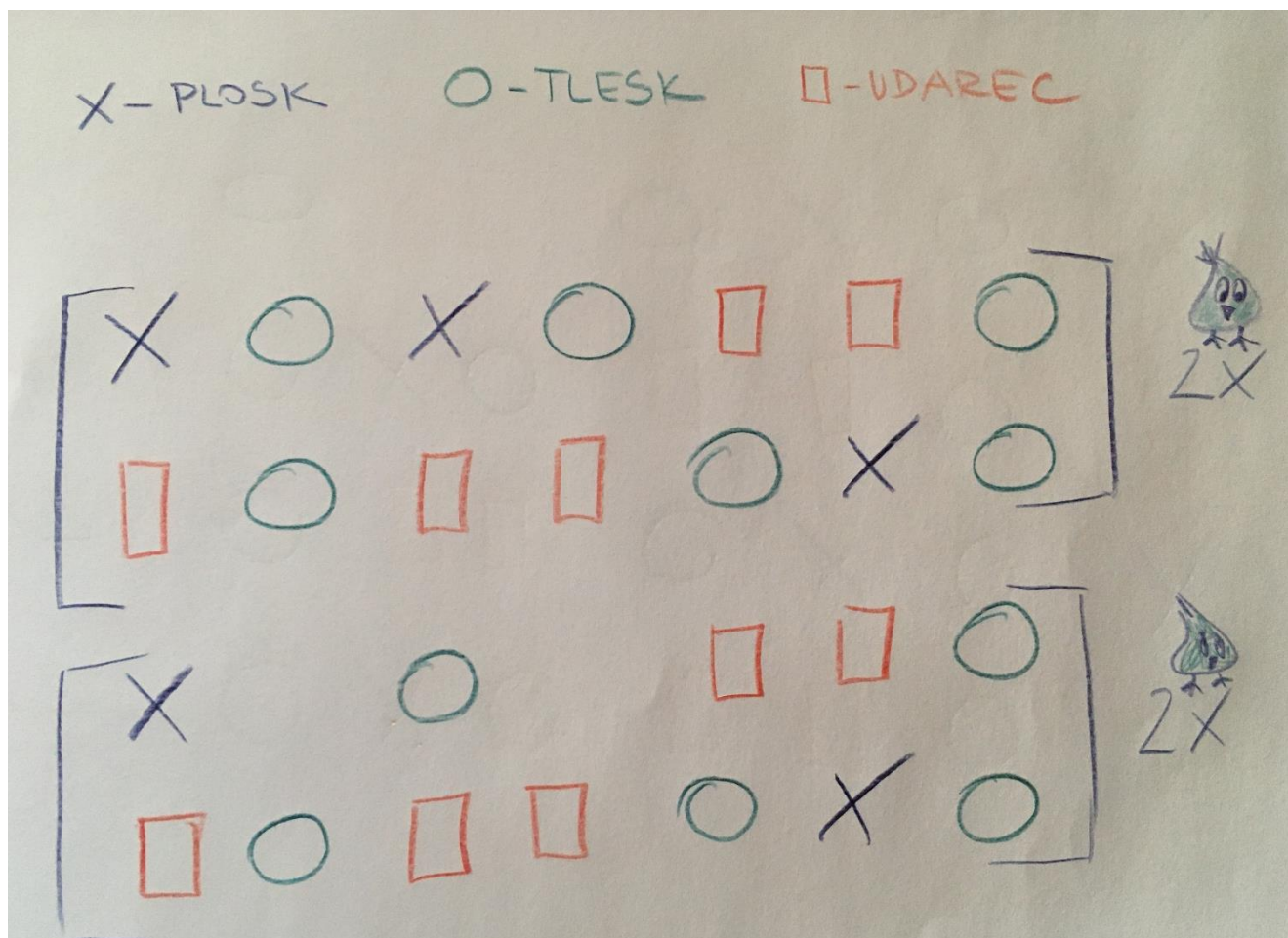


Ne pozabite na žogavico.

Vadite spretnosti žongliranja ali pa samo metanja v zrak z eno roko in lovljenja v dlan z drugo. Pogled je usmerjen naprej, čim manj gledate žogavico. Ponavljate dokler vam ne uspe najmanj deset zaporednih podaj.

## GUM – Bim bum

Še vedno si bomo nekaj časa vzeli za tole, dokler ne bomo vsi mojstri.  
Morda bo lažje s »kodo za enega ptička«. Vam jo uspe razvozlati?



<https://www.youtube.com/watch?v=aXZWgOf2ISA>

## SLJ – Vabilo

Ponovili bomo kako napisati vabilo. Vabilo spada med neumetnostna besedila kot obvestilo, voščilo, čestitka in opravičilo.

Oglejte si spodnjo sliko in odgovorite ustno na vprašanja:

- a) Ob kakšnih priložnostih pišemo vabilo?
- b) Katere bistvene podatke vabilo vsebuje?



## VABILO

- na rojstni dan
- na prireditev v šoli
- na poroko, krst,...
- na sestanke

### Ustno odgovori!

1. Na kaj vabijo?
2. Kdo vabi?
3. Koga vabijo?
4. Kdaj bo prireditev?
5. Kje bo prireditev?

Oglejte si še spodnje vabilo in ga dobro preberite.

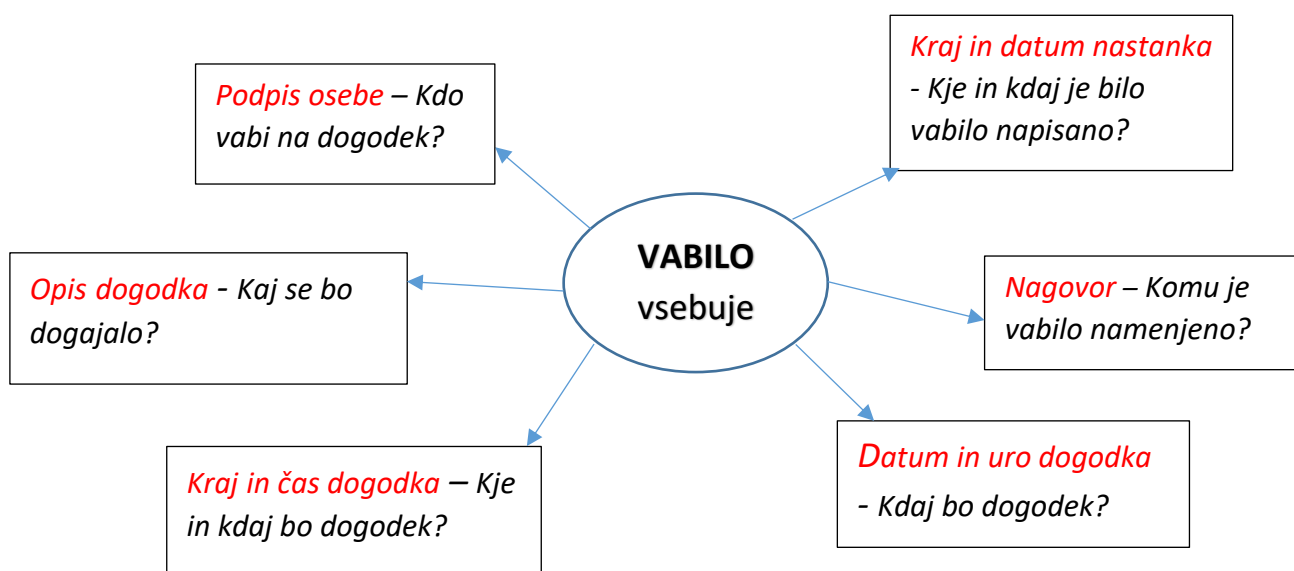


V zvezek napišite naslov **Vabilo**.

Nekateri podatki v vabilu so podčrtani z različnimi barvami. Zapišite vprašanja tako, da bodo odgovori podčrtane besede.

Ali lahko odgovorite tudi na vprašanje **Koga vabijo?** kljub temu, da tega podatka na vabilu ni.

Miselni vzorec prepisite v zvezek in poleg dopišite ustrezno vsebino zgornjega vabila.



## MAT – Par, ni par

Preverite rešitve petkove naloge.

3. V okenca nariši cvetove iz vaze, tako da bo v obeh stolpcih enako število cvetic.

The image shows five vases with the following numbers of flowers: 8 (red), 7 (yellow), 14 (purple), 15 (yellow), and 10 (purple). Below each vase is a 2x10 grid. The grids for 8, 14, and 10 already have flowers drawn in pairs in the bottom two rows. The grid for 7 has 7 flowers in the bottom two rows. The grid for 15 has 15 flowers in the bottom two rows.

Pri katerih številih je to možno? **8, 14, 10**

Pri katerih številih to ni možno? **7, 15**

Zapiši še 3 števila, za katera misliš, da je možno: **6 12 16**

Zapiši še 3 števila, za katera misliš, da ni možno: **9 11 13**

4. Otroci si na avtobusu želijo sedeti po parih. Pomagaj jim ugotoviti, ali je to možno. Obkroži pravi odgovor.



| Število otrok | Vsi otroci sedijo v paru.           |                                     |
|---------------|-------------------------------------|-------------------------------------|
| 6             | <input checked="" type="radio"/> DA | <input type="radio"/> NE            |
| 12            | <input checked="" type="radio"/> DA | <input type="radio"/> NE            |
| 15            | <input type="radio"/> DA            | <input checked="" type="radio"/> NE |
| 24            | <input checked="" type="radio"/> DA | <input type="radio"/> NE            |
| 17            | <input type="radio"/> DA            | <input checked="" type="radio"/> NE |
| 32            | <input checked="" type="radio"/> DA | <input type="radio"/> NE            |
| 21            | <input type="radio"/> DA            | <input checked="" type="radio"/> NE |

Nadaljujte z reševanjem nalog v MAT DZ/51.

5. naloga: Da boste kocke v stolpcu pravilno prešteli, si pomagajte s prečrtavanjem prešteti kock.

6. naloga: Vsa števila tega zaporedja so: liha ali soda, izberite pravilno rešitev.

DODATEK: IZZIV

Pa še prijateljica tablica poštevance. Računajte po stolpcih, lepo po vrsti. Račun, ki ga ne znate takoj preskočite. Na manjkajoče račune se vrnite na koncu.

|    |   |   |   |   |   |   |   |   |   |    |
|----|---|---|---|---|---|---|---|---|---|----|
|    | 2 | 6 | 8 | 3 | 1 | 9 | 4 | 7 | 5 | 10 |
| 4  |   |   |   |   |   |   |   |   |   |    |
| 1  |   |   |   |   |   |   |   |   |   |    |
| 5  |   |   |   |   |   |   |   |   |   |    |
| 8  |   |   |   |   |   |   |   |   |   |    |
| 9  |   |   |   |   |   |   |   |   |   |    |
| 10 |   |   |   |   |   |   |   |   |   |    |
| 2  |   |   |   |   |   |   |   |   |   |    |
| 6  |   |   |   |   |   |   |   |   |   |    |
| 7  |   |   |   |   |   |   |   |   |   |    |
| 3  |   |   |   |   |   |   |   |   |   |    |

## SPO – Maketa in skica

V šoli in doma ste izdelovali makete in risali skice. Danes boste ponovi vsebino in spoznali nekaj novih pojmov. Natančno si jo preberite in oglejte.

Do sedaj smo opazovali zemljevid Slovenije.

**ZEMLJEVID** = predstavitev zemeljskega površja ali kos nekega ozemlja v dveh dimenzijah – dolžina in širina.

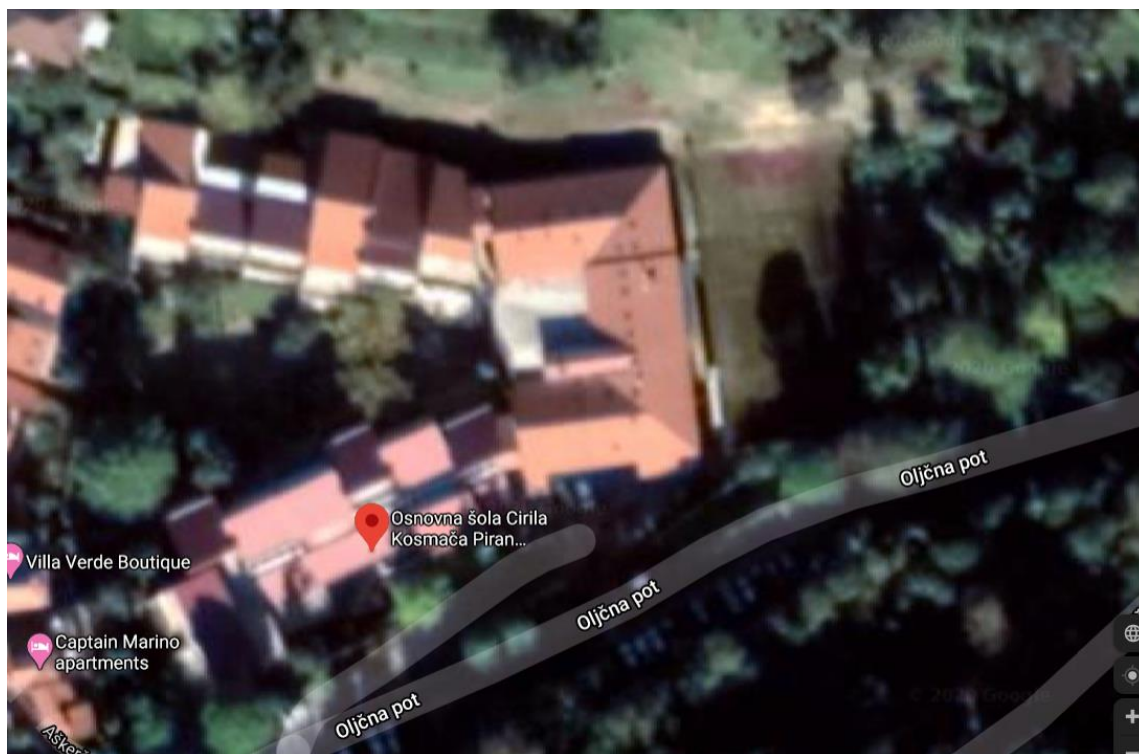
Drug način za predstavitev zemeljskega površja – to je MAKETA.

Na spodnji fotografiji je prikazan del zemeljskega površja predstavljen v **treh dimenzijah**, in sicer **dolžini**, **širini** in dodali smo še **višino**.

To je **MAKETA** – tridimenzionalna predstavitev pokrajine. Makete lahko otipamo, tako kot geometrijska telesa.



Oglejte si še satelitski posnetek matične šole v Piranu – **iz ptičje perspektive** - kot vidijo ptice, ki letijo nad šolo.



Po satelitskem posnetku je oblikovana **skica**. Tudi to je prikaz zemeljskega površja – okolica naše šole. Skica ni opremljena z **legendo** - to so znaki, s katerimi skušamo pojasniti, kaj določene podrobnosti na skici pomenijo.

Primerjate satelitski posnetek in skico in skušajte ugotoviti kaj je narisano - prikazano z določeno barvo. Ali je z modro vedno prikazana voda? Pomislite na bližnjo okolico matične šole.



V zvezek SPO napišite naslov **Maketa in skica** in odgovorite na vprašanja:

- a) Kaj prikazujejo zemljevidi?
- b) Kaj je maketa?
- c) V čem se razlikujeta maketa in skica?

Je bilo preveč za ponedeljek? 😊 ali ☹️.